



# 毕业证照-线下集中采集学生端操作手册



微信扫描识别二维码 开始采集



# 01 如何使用毕业证照小程序拍摄毕业照片

## 1.授权登录（采集开始前预先完成）

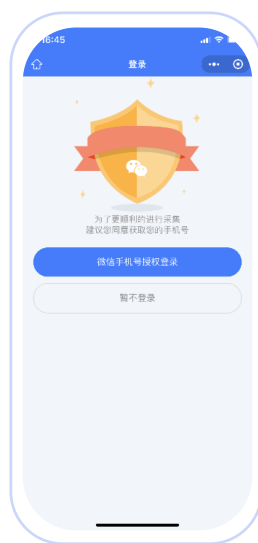
- 1) 扫码进入小程序后，在启动页（图①）点击【立即进入】按钮；
- 2) 进入登录页（图②）后点击【微信快速登录】按钮；
- 3) 微信授权登录成功后（图③）点击【微信手机号授权登录】按钮；
- 4) 全部授权登录成功后，进入“获取采集资格”页面。



图①



图②



图③

## 2.获取采集资格（采集开始前预先完成）

- 1) 输入毕业院校的名称，在看到查询结果后，选择您需要采集的学历类别；
- 2) 选择完成后点击【确定】按钮，页面自动进入到“识别学信网图像采集码页面”。

注：学校名称必须填写正确，才能查询您是否具备采集资格。



### 3.识别学信网图像采集码（采集开始前预先完成）

- 1) 如您已获取学信网图像采集码，点击【**扫码识别/相册识别**】进行识别即可；
- 2) 如您未获取学信网图像采集码，点击按钮下方文字查看获取教程；
- 3) 识别学信网采集码成功后进入“核验学籍信息”页面（图②），输入身份证号后四位将会关联您的采集信息。

注：一般情况下，证件号码为您的身份证号码。



图①



图②

### 4.采集资格展示（采集开始前预先完成）

- 1) 核验学籍信息完毕，进入“采集列表”（图①）；
- 2) 点击【**进入采集**】按钮，进入采集详情页面：
  - 如摄影师未开启采集，则“开始采集”按钮不可点击（图②），需等待摄影师安排；
  - 如摄影师已就位并开启采集，则点击“开始采集”按钮即可（图③）。



图①



图②

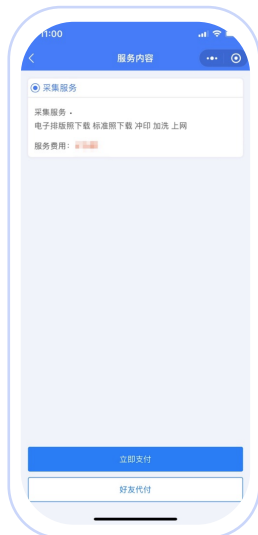


图③

## 5.支付费用（采集开始前预先完成）

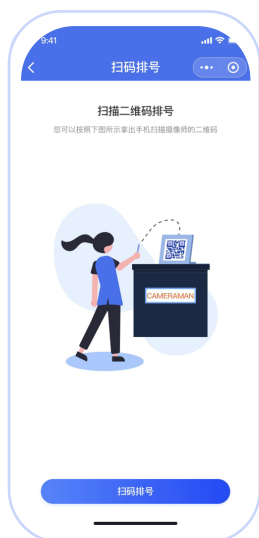
点击【立即支付】按钮进行支付。

注：采集费用以页面显示的价格为准。

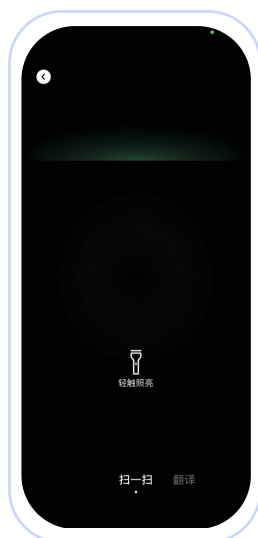


## 6.扫描二维码排号（必须本人到采集现场操作）

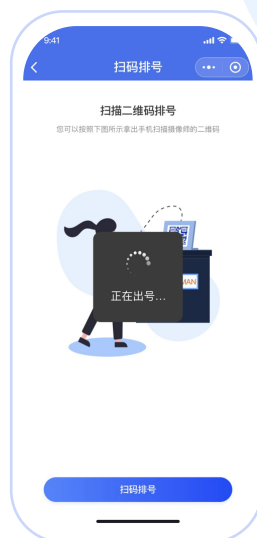
- 1) 打开小程序扫码排号界面（如图①）；
- 2) 点击【扫码排号】，打开扫一扫界面（如图②），扫描摄影师出示的排号二维码（必须在采集现场才可以操作）；
- 3) 如果提示您“正在出号”（图③），您只需耐心等待出号即可。



图①



图②



图③

# 排号成功



排号成功后：

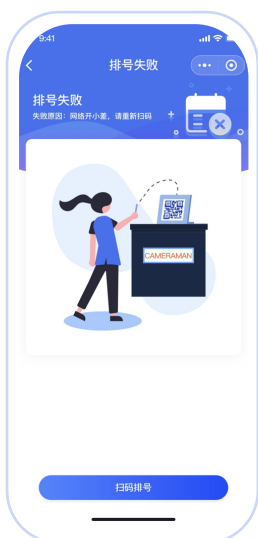
- 1) 请按照排号号码顺序进行排队；
- 2) 听从现场采集工作人员安排进行采集；
- 3) 请勿中途离开采集现场；
- 4) 已排号成功的学生，请勿随意调换位置。



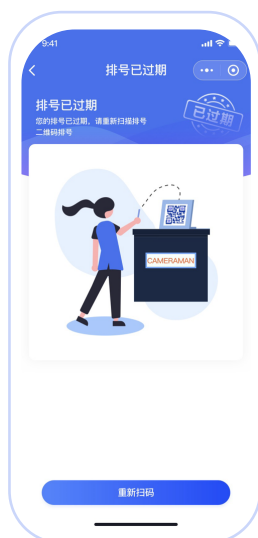
## 补充说明

如遇到以下情况，请根据页面提示操作

- 1) 排号失败（如图①），请点击【扫码排号】按钮，重新排号。
- 2) 排号已过期（如图②），请点击【重新扫码】按钮，重新排号。
- 3) 排号已过期（如图③），请听从摄影师安排。



图①



图②



图③

## 7.确认本人照片（现场采集完毕后操作）

摄影师拍摄照片并且处理完毕后，照片会显示在小程序页面中，请通过点击【**是本人**】**【不是本人**】按钮对照片进行确认

1) 如果您点击【**是本人**】按钮：

小程序弹出“阅读重要提醒”询问弹框，请您确认照片没有问题后，点击【**确认**】按钮，照片状态变更为“**审核中**”，您只需耐心等待上网同时关注小程序学籍状态的更新提示即可。



2) 如果您点击【**不是本人**】按钮：

小程序将进入到寻找照片页面，请仔细阅读页面的文字提示，上传一张您本人的照片，系统会通过AI人像比对功能从采集照片中找到您本人的正确照片。

操作如下：①点击【**相机拍摄**】让朋友或家人使用后置摄像头为您拍照（图①）；②确认照片符合要求，点击【**去查询本人照片**】（图②）；③耐心等待结果（图③）。



图①

图②

图③

“正在寻找中”，可能出现两种结果：

- ① 如果结果是**寻找到了您的照片**，请您确认“是本人”照片，提交审核即可；
- ② 如果结果是**未找到您的照片**（如图①），您可以通过以下两种方式继续完成寻找：

#### 第一种方式：

可点击【**重新拍摄**】按钮，重复去查询本人照片的操作，直至找到为止；

#### 第二种方式：

可点击【重新拍摄】按钮下方的文字“**没有找到我的照片，需要帮助？**”进入帮助页面（图②），联系客服，客服会为您提供人工服务。



图①



图②

## 02 拍照注意事项

1. 露出耳朵和额头，头部正视镜头，保持肩膀齐平，表情自然，嘴唇自然闭合；
2. 注意尽量不要佩戴眼镜，常戴眼镜者可以佩戴眼镜，但不得戴有色眼镜，不得佩戴头饰、耳饰、项链等饰品；
3. 穿单色有领衣服，着正装，避免复杂图案、花纹，不要衣着臃肿，不要穿无袖，吊带、低胸衫、奇装异服，因图像采集背景为蓝色，禁止穿蓝色衣服；
4. 素颜，禁止美颜和化妆、佩戴美瞳；

